



코로나19 이후 관광정책 추진 방향



김 현 주 연구위원



한국문화관광연구원
Korea Culture & Tourism Institute

목 차

1. 코로나19의 관광분야 영향
2. 관광환경 변화 전망
3. 코로나19 이후 관광정책 방향

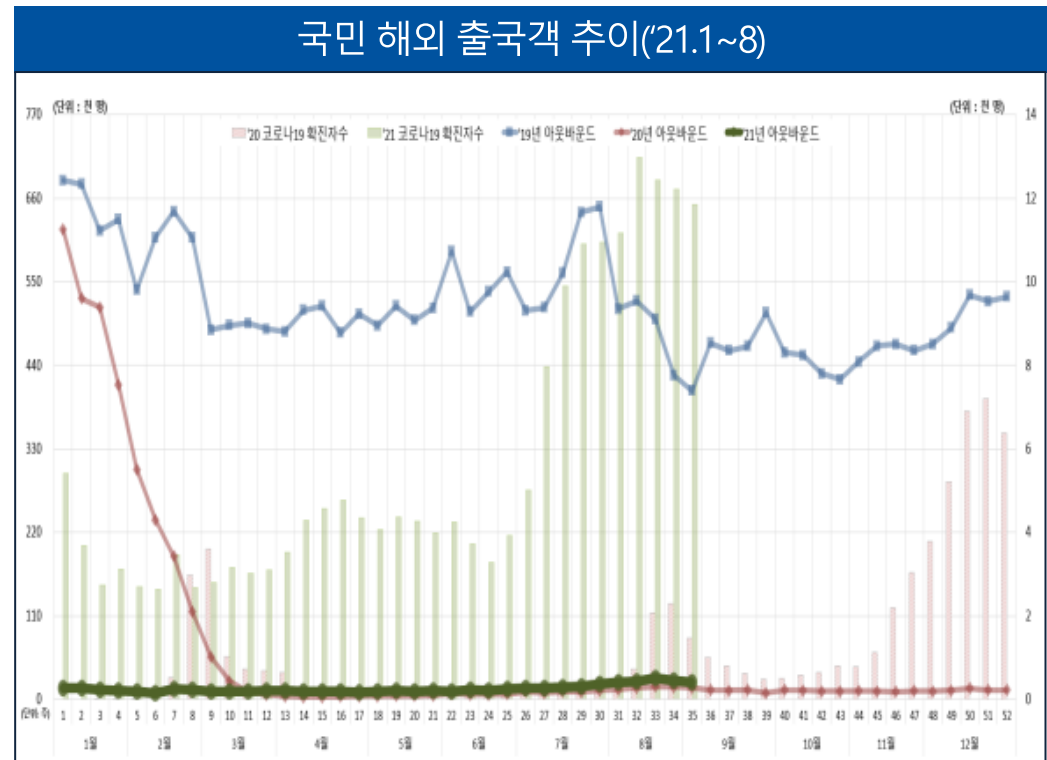
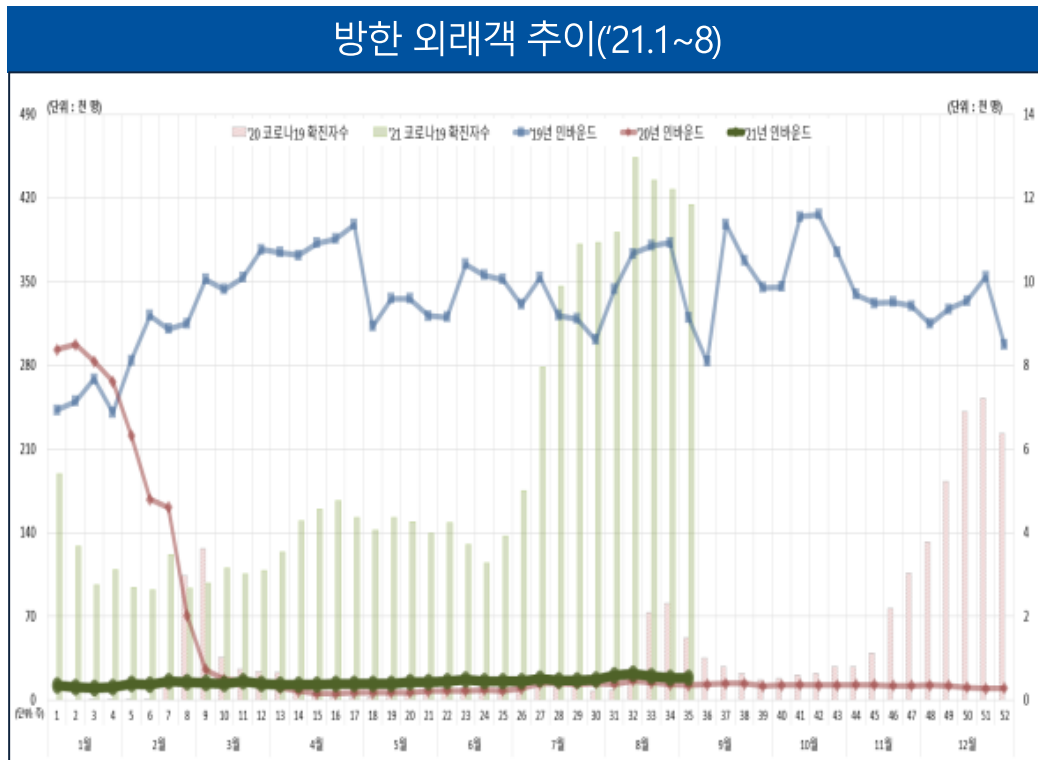
01

코로나19의 관광분야 영향

1. 코로나19의 관광분야 영향

2021년 국제관광 교류 단절, 인 아웃바운드 관광객 수는 '19년 대비 약 95% 감소세 지속

- 방한 외래객
 - '21년 1~8월 방한 외래객은 58만 2천명('19년 동기대비 94.9% 감소, '20년 동기 대비 74.3% 감소)
 - '21년 8월 방한 외래객은 8만 7천명('19년 동기대비 94.5% 감소, '20년 동기 대비 26.7% 증가)
- 국민 해외 출국객
 - '21년 1~8월 국민 해외 출국객은 63만 9천명('19년 동기대비 96.8% 감소, '20년 동기 대비 83.9% 감소)
 - '21년 8월 국민 해외 출국객은 11만 명('19년 동기대비 95.5% 감소, '20년 동기 대비 23.8% 증가)



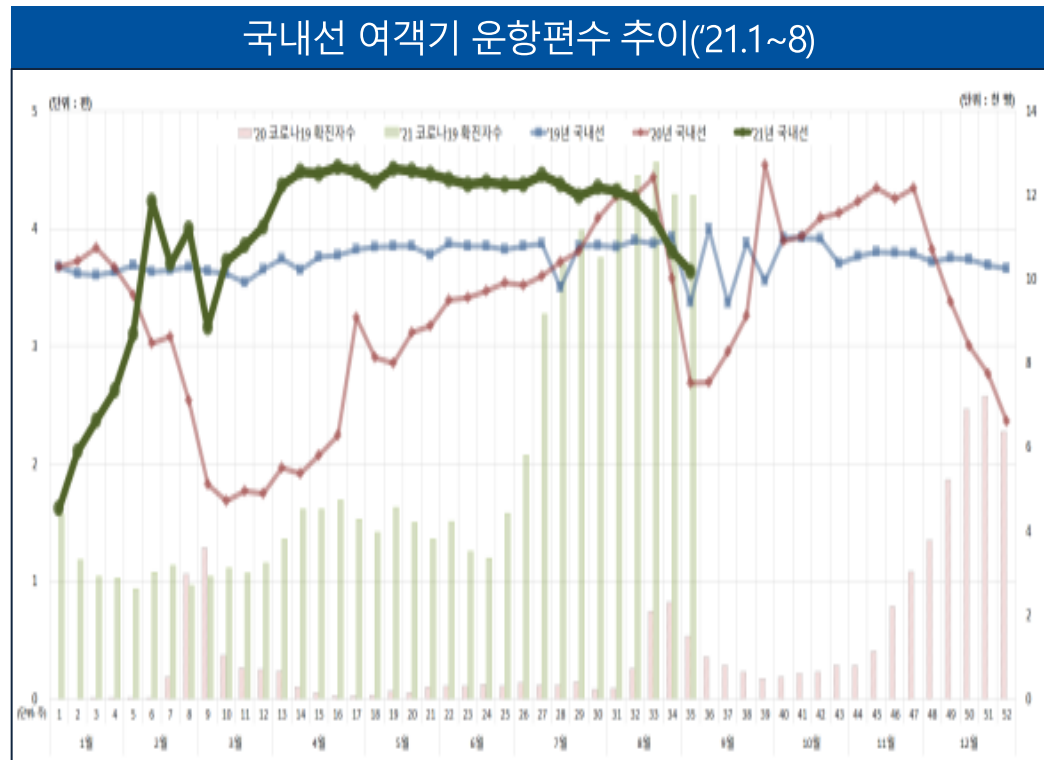
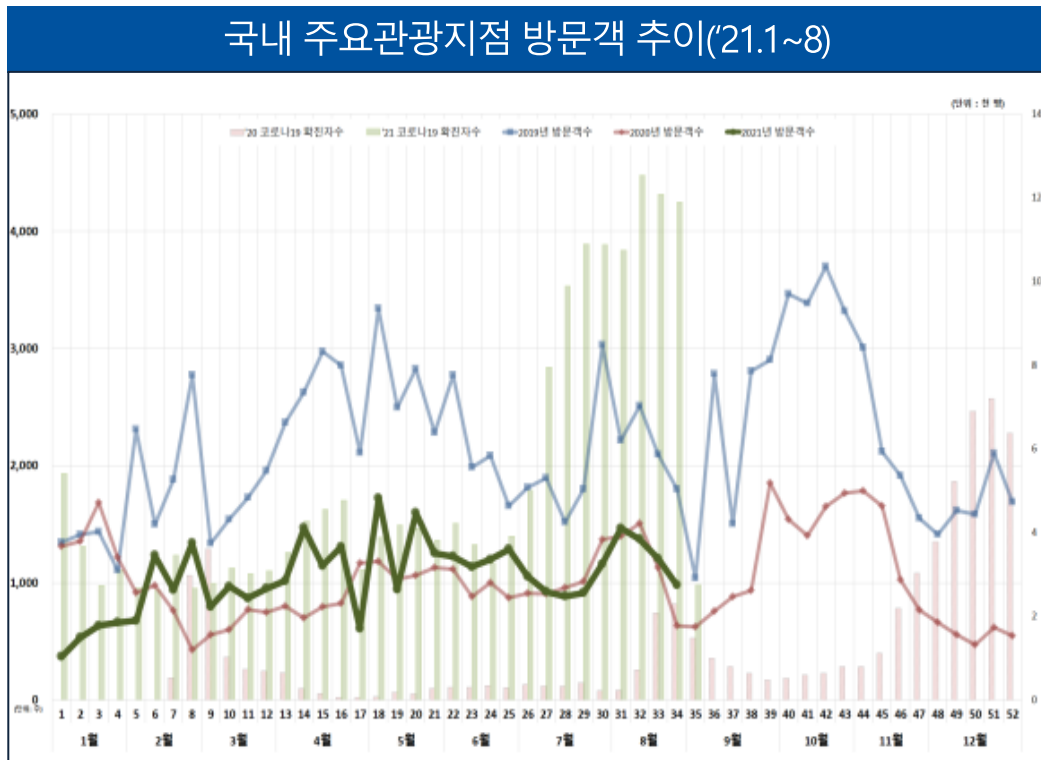
자료: 한국문화관광연구원(2021). 2021년 코로나19의 문화·관광·콘텐츠 영향

'21년 주요 관광지 방문객 수는 '19년 대비 약 50% 감소세

주요 관광지 방문객 - '21년 1~8월 주요 관광지 방문객 수는 3,706만 명('19년 동기대비 50.4% 감소, '20년 동기 대비 4.3% 증가)

국내선 여객기 운항편수(중차) - '21년 8월 주요 관광지 방문객 수는 547만 명('19년 동기대비 41.6% 감소, '20년 동기 대비 71.1% 증가)
 - '21년 1~8월 국내선 운항편수는 13만 7,063편('19년 동기대비 5.3% 증가, '20년 동기 대비 25.1% 증가)

- '21년 8월 국내선 운항편수는 18,043편('19년 동기대비 4.9% 증가, '20년 동기 대비 0.7% 감소)



자료: 한국문화관광연구원(2021). 2021년 코로나19의 문화·관광·콘텐츠 영향

02

관광환경 변화 전망

» 코로나19가 가져온 위기와 기회

S

- 과거 위기들로부터 **관광 회복**의 입증 경험
- **국내관광**이 국제관광에 대한 **완충제** 역할
- **관광산업**에 대한 **정부의 지원**

W

- **연관산업**인 항공산업의 심각한 **침체**
- 전대미문의 **위기**
(이전 위기경험이 주는 교훈 부족)
- **여행을 위험**으로 인식할 우려

O

- **비즈니스 모델**을 다시 생각할 기회
- **혁신**과 **디지털화**
- **지속가능성**을 지향하는 관광분야의 부상
(농촌, 자연, 건강 등)

T

- **불리한 경제적 환경**(세계 경기침체, 실업률 증가 등)
- **백신 이용의 불확실성**
- 알려지지 않은 형태의 '**뉴 노멀**(new normal)'

1 안전한 이동

여행에 관한
자신감 회복과 유지

2 위기 관리

관광에 영향을 미치는
미래 위기의 파급력 최소화

3 회복력

불확실한 시대에
견고하고 안정적인 관광
산업 기반 마련



4 포용성

지역사회 참여와 관광혜택 확대

5 녹색 전환

세계 및 지역환경을 유지하기
위한 관광 관리

6 디지털 전환

모든 이해관계자가 디지털 기
회를 최대한 활용할 수 있는
환경 조성

7 투자 및 인프라

관광의 지속가능한 미래
에 자원 집중

☑ 환경분야 변화

- 지속가능한 관광의 부상
- 기후환경 변화에 따른 탄소중립 정책 요구 증가

☑ 정치분야 변화

- 안전한 관광교류를 위한 국가간 협력 강화
- 국가간 위기관리 거버넌스 구축



☑ 사회분야 변화

- 개인 위생 및 안전 관련 관심 증가
- 계층간 관광향유 및 소비 격차 심화

☑ 기술분야 변화

- 관광산업 디지털 전환
- 플랫폼 중심의 관광산업 구조 변화

☑ 경제분야 변화

- 세계 경제성장 둔화
- 관광기업의 새로운 비즈니스 모델 발굴 등
- 혁신 성장 요구 증가

자료 : 한국문화관광연구원(2021). 제6차 관광진흥5개년계획 수립을 위한 기초연구
한국문화관광연구원(2020). 코로나19의 관광산업 영향과 대응방안

03

코로나19 이후 관광정책 추진 방향

코로나19라는 감염병으로 인한 위기상황을 경험하면서
향후 관광정책의 기초는

혁신에 기반한 성장과 지속가능성, 포용의 다면적 가치 지향의 특성이 강조



관광정책 추진방향 설정을 위한 SWOT 분석

<p>외부환경 및 여건</p> <p>내부역량</p>	<p>강점(Strength)</p> <ul style="list-style-type: none"> ·[S1] BTS, 오징어게임 등 한류 콘텐츠에 대한 관심과 선호도 증가 ·[S2] 지역주도형 관광정책 실행을 위한 정책사업 추진 기반 (한국형 DMO, 관광두레 등) 	<p>약점(Weakness)</p> <ul style="list-style-type: none"> ·[W1]관광기업의 영세성, 디지털 역량 부족 ·[W2]국내관광 매력성의 한계 ·[W3]1선 도시 중심의 방한관광 수요 집중 ·[W4]개별관광객 대상 관광수용태세 및 콘텐츠 부족 	
<p>기회 (Opportunity)</p>	<ul style="list-style-type: none"> ·[O1]점진적 국제관광 교류 재개 가능성 증가 ·[O2]중앙정부 권한의 지방 이양 ·[O3]디지털 전환 등 기술 발전 가속화 ·[O4]탄소중립 등 기후변화 대응 요구 증가 	<p>[SO 전략] 강점기반 기회활용</p> <ul style="list-style-type: none"> ·[SO1] 안전한 국제관광 교류 재개를 대비한 정책 추진체계 정비 ·[SO2] 지역주도형 관광정책 추진을 위한 제도적 기반 마련 	<p>[WO 전략] 약점보완 기회활용</p> <ul style="list-style-type: none"> ·[WO1] 관광산업의 디지털 역량 강화 및 혁신 생태계 구축 ·[WO2] 탄소 중립 등 미래 기후환경 변화 대응
<p>위기 (Threat)</p>	<ul style="list-style-type: none"> ·[T1]감염병의 주기적 발생 위협 증가 ·[T2] 관광객 유치를 위한 국가간 경쟁 심화 ·[T3] 관광시장 회복단계에서 해외여행 수요 증가에 따른 국내관광 수요 이탈 우려 ·[T4]계층간, 지역간 관광격차 심화 	<p>[ST 전략] 강점기반 위협대처</p> <ul style="list-style-type: none"> ·[ST1] 관광 위기관리를 위한 국제협력 기반 마련 ·[ST2] 관광 취약계층을 포용하는 모드를 위한 관광환경 조성 	<p>[WT 전략] 약점보완 위협회피</p> <ul style="list-style-type: none"> ·[WT1] 방한관광 고부가화 및 지역 방문 및 체류 촉진 ·[WT2] 국내관광 매력성 및 서비스 경쟁력 제고를 통한 국내관광 경험의 질 제고

3. 코로나19 이후 관광정책 추진 방향

주요 관광정책 영역별 내적 역량 진단과 정책 방향



키워드

[혁신, 디지털]

[포용, 질적 전환]

[재건, 고부가화]

[주도, 연계]

내적 역량

전통적인 비즈니스 모델과
창업 생태계 중심의 성장 탈피
관광기업의 디지털 역량 강화

국내관광 매력성의 한계 극복
코로나19 계기
국내관광에 대한 인식 전환

한류 콘텐츠에 대한 관심과 선호
1선 도시 중심의 관광수요 집중
개별관광 수용태세 확충

지역관광 추진을 위한
제도적 기반 미흡
지역관광 콘텐츠의 차별화 부족

정책 방향

관광산업의
진화와 혁신 성장

포용에 기반한
국내관광의 질적 전환

방한관광 고부가화를 통한
글로벌 경쟁 우위 확보

지역이 주도하는
지속가능한 지역관광 실현

1 관광산업의 진화와 혁신을 통한 관광선진국으로 도약

- 포스트코로나 시대 기술혁신의 가속화에 대응하기 위한 **관광산업 디지털 경쟁력 강화**
 - 코로나19 이후 관광산업 생태계의 주요 주체들이 변화하는 **관광 관련 기술 및 정보를 선도적으로 수용할 수 있는 정책 지원**
- 관광산업의 새로운 비즈니스 모델 발굴 및 혁신 생태계 구축
 - 관광기업의 혁신 역량 강화를 위한 R&D 지원 확대, 관광산업 혁신 생태계 구축
- 탄소중립 등 미래 기후환경 변화에 대응하기 위한 **관광산업 로드맵 구축**

관광산업 디지털 전환



비즈니스 모델 발굴



관광산업 혁신 생태계 구축

창업 기업 육성



- 관광분야 유니콘 기업 등 창업기업 육성 기반 마련

비즈니스 모델 발굴



- 관광산업 비즈니스 모델 발굴 및 특허 확대

정책금융 다각화



- 프로젝트 금융형 투, 용자 제도 도입 등 정책금융 다각화

관광 R&D



- 관광산업 업종별 특성을 고려한 R&D 시스템 구축

산관학 연계



- 산관학 연계 혁신역량 강화 프로그램 운영

3. 코로나19 이후 관광정책 추진 방향

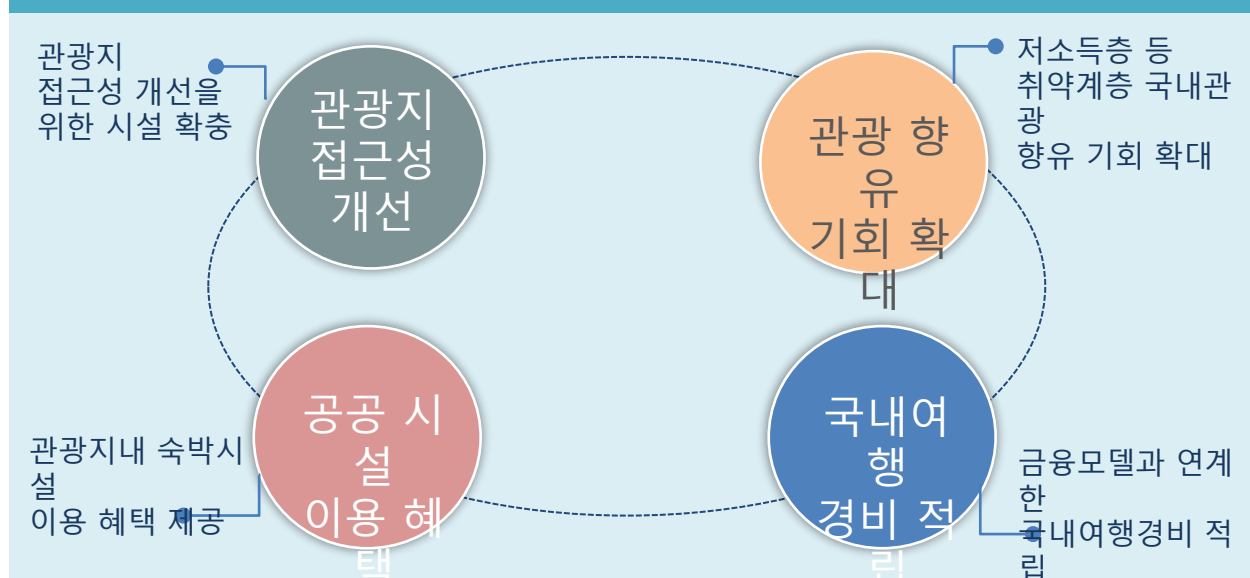
2 포용에 기반한 국내관광의 질적 전환

- 국민들의 관광 경험의 질 제고를 위한 **기존 정책의 발전모델 마련 및 새로운 정책 수단 발굴**
 - 근로자 휴가지원 사업 2.0 사업 추진, 금융모델과 연계한 국민 국내여행경비 적립 등 국민여행금고제도 도입 검토
- 모두가 향유하는 국내관광 활동 지원
 - 열린관광지, 열린관광도시 등 취약계층의 국내관광 접근성 개선
 - 저소득층 아동 및 청소년, 고령층 국내관광 향유 기회 확대
- 책임 있는 관광을 위한 **관광객 인식 제고, 관광지 및 관광시설 탄소저감을 위한 제도 마련**

근로자 휴가지원 사업 2.0 추진



모두가 향유하는 국내관광



책임있는 관광



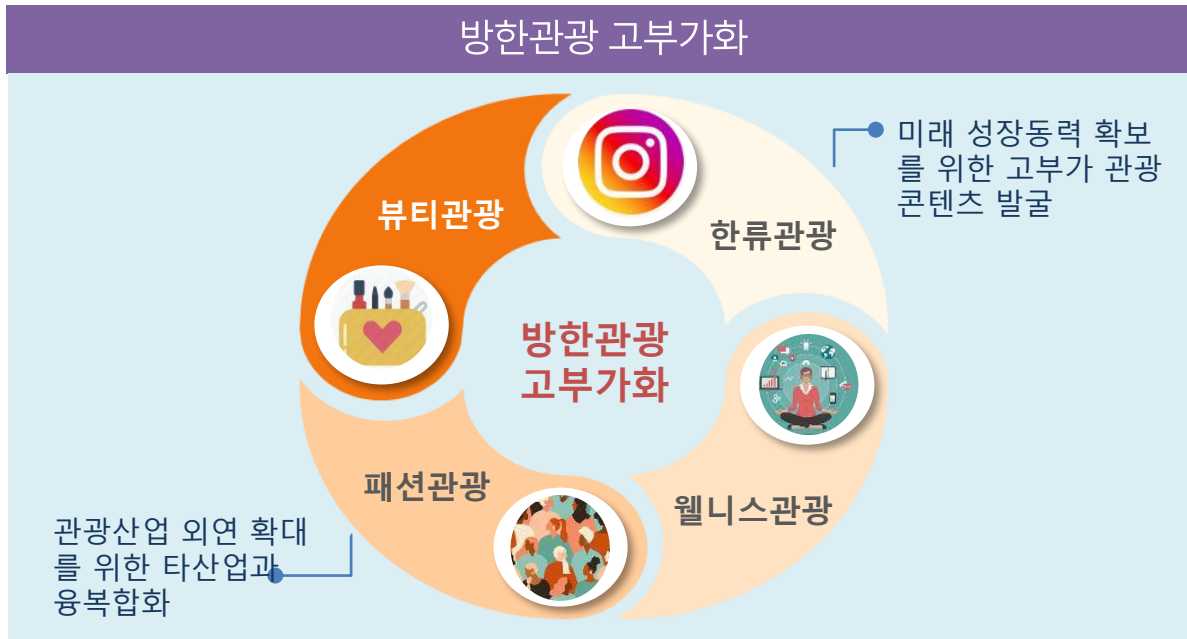
3 방한관광 고부가화를 통한 글로벌 경쟁 우위 확보

- 안전한 국제관광 교류 재개를 대비한 추진 정책의 체계적 정비
 - 백신여권, 비자 등 출입국, 항공노선 재개 등 방한관광 수용태세 재정비, 국제관광 재건전략 및 로드맵 구축
- 방한관광 고부가화 및 지역관광 연계 촉진
 - 관광산업 외연 확대를 위한 타산업과 융복합화, 미래 성장 동력 확보를 위한 고부가 관광콘텐츠 발굴
 - 방한 외래관광객 지역 방문 및 체류 촉진
- 관광위기 대비 국제관광 협력 네트워크 및 기반 강화

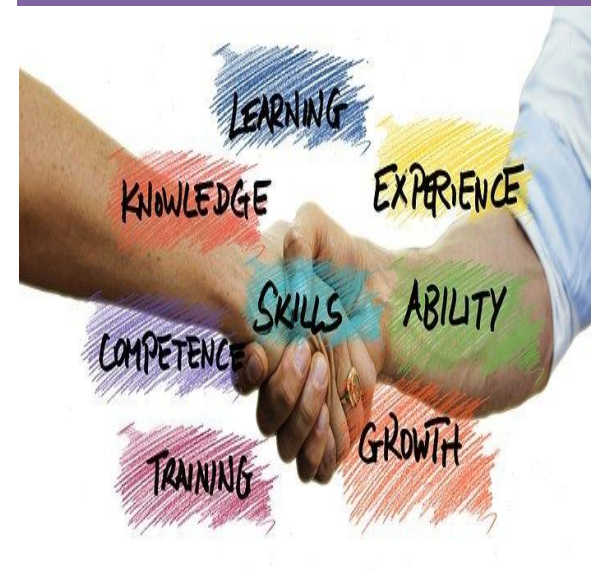
비자 등 출입국 시스템



방한관광 고부가화



국제관광 협력 네트워크



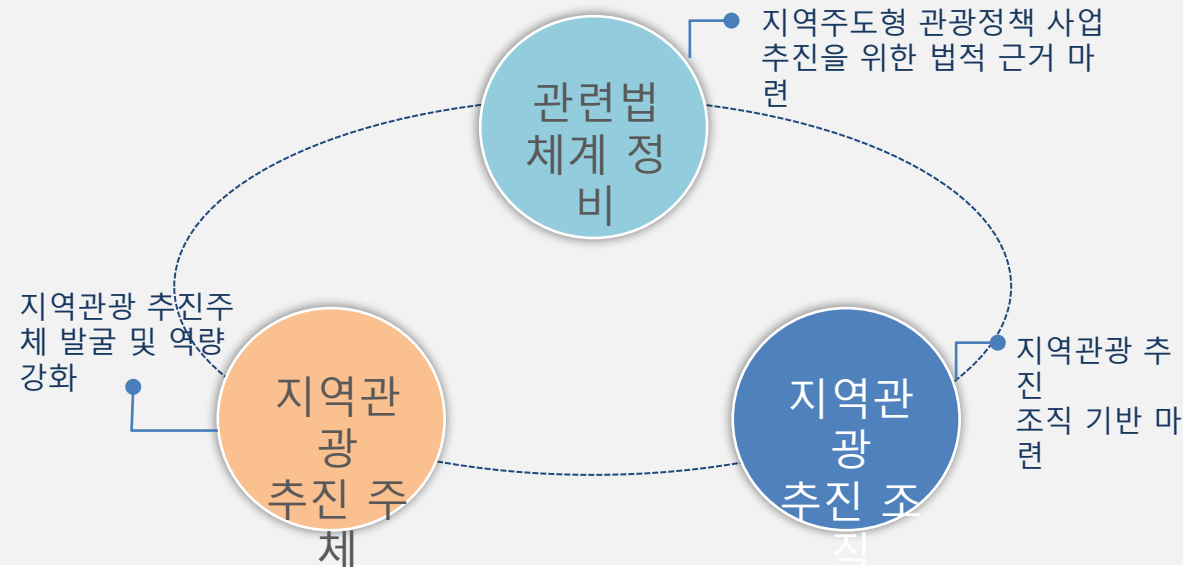
4 지역이 주도하는 지속가능한 관광 실현

- 지역 주도적인 관광정책 추진 기반 마련
 - 지역관광 추진 주체 발굴 및 역량강화, 지역관광 정책 추진을 위한 제도적 기반 마련(한국형 DMO 등 관련 정책 추진 확대)
 - 지역관광 협력 거버넌스 확충
- 지역관광 매력성 및 관광서비스 경쟁력 제고
 - 지역의 매력적인 관광상품화 기반 마련, 지역관광 목적지 브랜딩 지원 등
 - 글로벌 스탠더드 기준의 지역관광 서비스 품질 제고

지역관광 매력성 제고



지역주도형 관광정책 추진



지역관광 서비스 경쟁력 제고





경청해주셔서 감사합니다